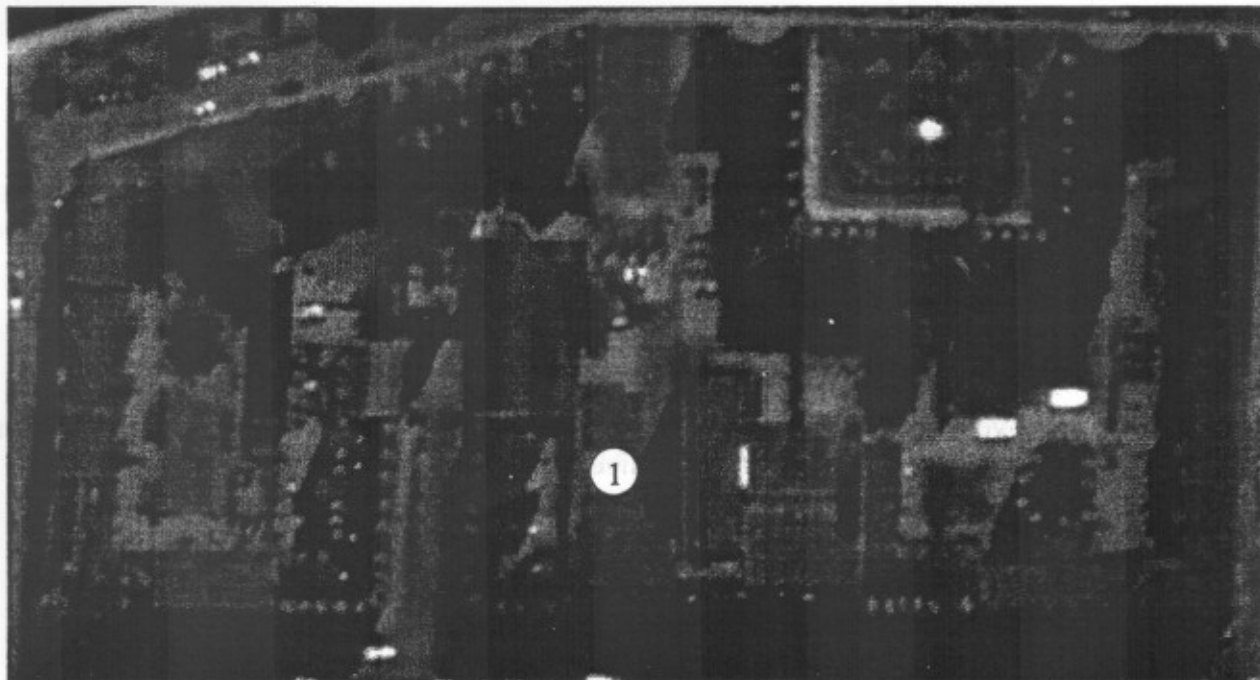


## Storskraldrum

Storskrald i Købkes gård må kun stilles i det dertil indrettede storskraldrum (1 på billedet).



I storskraldrummet kan stilles:

- Storskrald – dvs. alt normalt skrald som er for stort til at komme i de almindelige dagrenovationscontainere, f.eks. store møbler og lignende. Små møbler og øvrigt grej, der kan være i en almindelig container skal puttes i containeren.
- Hårde hvidevarer
- Elektronikskrot – alt affald, der indeholder kobber og andre tungmetaller stilles ind bag døren mærket 'elektronikskrot' i storskraldrummet. Det gælder f.eks. alle typer af ledninger, gamle computere, brødrister, m.v.

Storskrald, der stilles andre steder end i storskraldrummet, f.eks. ved de øvrige containere, koster gårdens beboere penge, da vi skal betale for at få det flyttet over i storskraldrummet.

**Farligt affald**, f.eks. malingrester, opløsningsmidler, insektgifte, batterier og lignende **må IKKE stilles i storskraldrummet**. Det skal køres på en genbrugsstation eller afleveres til miljøbilen eller hos en farvehandler.

## Cykelrazzia

1. november vil der blive sat mærker på alle cykler i gården.

**30. november vil alle cykler, der stadig har et mærke på blive fjernet fra gården i samarbejde med politiet.**

Når du ser, at din cykel er blevet mærket (lille kartonlap med elastik), fjerner du mærket. Så bliver cyklen stående, når politiet er her.

Formålet er at få tømt gården for cykler, der ikke længere har nogen ejermand og dermed frigøre plads til de cykler, der bliver brugt.

**Hvis du har en cykel, du ikke bruger, så sæt den i kælderen.**

Frode Peulicke, 35370348  
Ole Petersen, 35370782  
Birgitte Kolby Jensen, 35378848  
Hemming Schäffer (suppl.)

Lone Kaas  
Otto Vad, 35399005  
Trine Iversen (suppl.)



## Information til alle beboere i Købkes Gård

### Ny gårdmand

Vores hidtidige gårdmand, Carsten Jakobsen, tager et sabbatsår, og vi har i stedet skrevet kontrakt med vores gartner, Flemming Jensen, om vedligeholdelse og renholdelse af gården.

### Porten ved Irma

Porten står tit åben og kan i dag desværre kun lukkes med nøgle (som gårdens beboere ikke har). Det undersøges, om ikke lukkemekanismen kan skiftes ud med en, der kan betjenes uden nøgle. Porten hører under Nordea (ikke under gården), og det er derfor ikke gården, men Nordea, der foretager udskiftningen.

### Legepladsen i sydenden af gården

Legepladsen vil blive renoveret. Legehuset (hønsehuset) vil blive flyttet hen på grusarealet under det store træ, så græsplænen, hvor det står nu, bliver frigjort til at være netop græsplæne.

### Hjemmesiden

Vi gør opmærksom på, at referater fra alle bestyrelsesmøder og generalforsamlinger ligger offentligt tilgængelige på gårdens hjemmeside: [www.koebkesgaard.dk](http://www.koebkesgaard.dk).

Hvis man vil have tilsendt en mail hver gang, der er nyt for gårdens beboere (f.eks. referater), sender man en mail til [ottovad@hotmail.com](mailto:ottovad@hotmail.com), og beder om at blive sat på listen.

Med venlig hilsen, Gårdbestyrelsen

Frode Peulicke, 35370348  
Ole Petersen, 35370782  
Birgitte Kolby Jensen, 35378848  
Hemming Schäffer (suppl.)

Lone Kaas  
Otto Vad, 35399005  
Trine Iversen (suppl.)